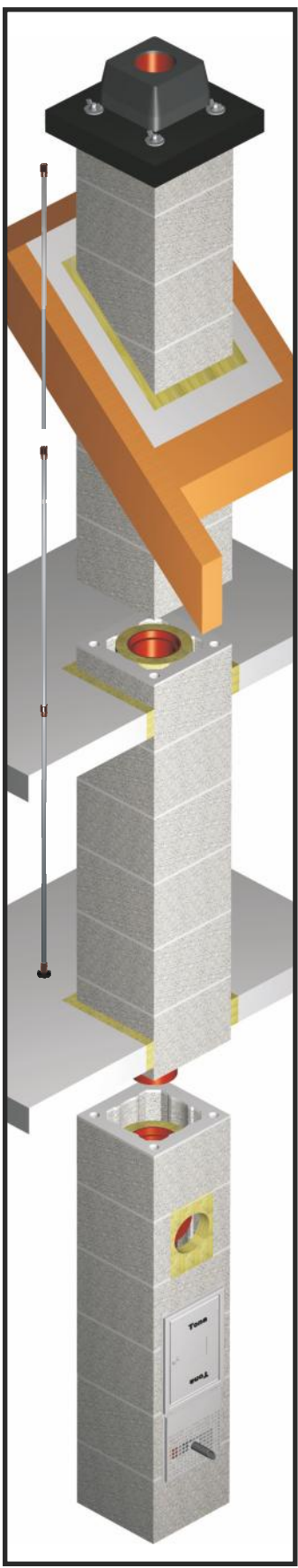
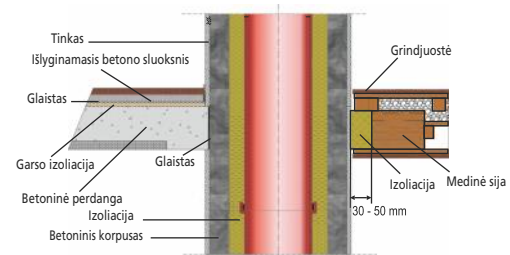




TONAtec^{iso} montavimo instrukcija



Perdangos kirtimo pjūvis



Viršutinė dūmtraukio dalis

Viršutinės dūmtraukio dalies montavimo variantai:

- su betonine dengiamąja plokšte
- su metaline „Ultra“ dengiamąja plokšte.

Tolesnis dūmtraukio montavimas

4.1, 4.2, 4.3, 4.4

Betoninius blokelius sujunkite cemento skiedinio pagalba.

Sulenkite ir orientuokite izoliacinius demblius plaušiniu paviršiumi (išpjovomis) į viršų.

Istatykite izoliacinius demblius.

Keramikinius vamzdžius montuokite specialus hermetiko pagalba. (žiūr. B3 + B4)

Dūmų nuvedimui skirto trišakio pajungimas

3.8, 3.7, 3.6, 3.5, 3.4, 3.3, 3.2, 3.1

Mazdaug 10 mm į išorę išspauskite vidinį žiedą ir pritvirtinkite plokštę uždenčiant betono blokeliu išpjovą.

Priekinę plokštę įstatykite metalines tvirtinimo detales.

Pridėkite priekinę plokštę prie susiformavusios kiurymės, pasižymėkite ir tiksliai apipjaukite.

Naudojant cemento skiedinį sumontuokite kitą blokelių su atitinkamai išpjauta kiuryme.

Pažymėkite kiurymę valymui skirtoms durelėms ir išpjaukite ją kampinio šliufo pagalba.

Betoninius blokelius su kiurymėmis montuokite cemento skiediniu.

Apipjaukite ir sudėkite izoliacinius demblius. Svarbi Plaušeliai (išpjovos) orientuotos į viršų.

Trišakį montuokite ant žemiau stovinčio vamzdžio specialus hermetiko pagalba. (žiūr. B3 + B4)

Rezervuaro kondensatui ir valymui skirti trišakio montavimas

2.8, 2.7, 2.6, 2.5, 2.4, 2.3, 2.2, 2.1

Ant kondensato surinkimo rezervuaro sumontuokite valymui skirtą trišakį, naudokite specialų hermetiką. (žiūr. B3 + B4)

Kitą betoninį blokelių montuokite prieš tai išpjovą C valymo kiurymę (žiūr. lentelėje).

Valymo trišakį skirtą izoliacini demblį apipjaukite, sulenkite ir uždėkite ant kondensato surinkimo.

Betoninius blokelius su kiurymėmis montuokite cemento skiediniu.

Naudojant cemento skiedinį sumontuokite betoninį blokelių.

Betoninio blokeliu centre įstatykite rezervuarą kondensatui.

Krupoščiai užtepkite cemento skiedinį ant betoninio blokeliu kraštų.

Pažymėkite kiurymę valymui skirtoms durelėms ir išpjaukite ją kampinio šliufo pagalba.

Dūmtraukio cokolinės dalies montavimas

1.1, 1.2, 1.3, 1.4

Ant paruošto betoninio pagrindo užtepkite sluoksnį hidroizolacijos (pvz. bituminės), ant kurio vėl suformuokite pagrindą iš cemento skiedinio.

Pirmąjį betoninį blokelių sumontuokite ant paruošto betoninio pagrindo.

Betoninio blokeliu vertikalia išpjaukite vienu metu patikrinkite gulsčių.

Betoniniame blokelyje išpjaukite skylę dangteliai. (Plotis A nurodytas 1 lentelėje)

Viršutinės dūmtraukio dalies su betonine dengiamąja plokšte montavimas

5.8, 5.7, 5.6, 5.5

Konusinę baigiamąją dūmtraukio dalį tvirtai užmaukite ant paskutiniojo vamzdžio.

Siūlą tarp dengiamosios ir metalinės izoliacines plokštės užtaisyskite silikoniniu hermetiku.

Sumontuokite sutrumpintą vamzdy naudojant specialų hermetiką.

Pagal atliktus išmatavimus sutrumpinkite vamzdy. Naudokite vamzdžio dalį be movos.

5.1, 5.2, 5.3, 5.4

Paskutinis izoliacinis demblis turi būti 4 cm žemiau betoninio blokeliu krašto. Centre sumontuokite metalinę izoliacinę plokštę su dūmtraukio anga.

Ant betoninio blokeliu kraštų užtepkite cemento skiedinį.

Ant betoninio blokeliu užtpto cemento skiediniu uždėkite dengiamąją betoninę plokštę.

Išmatuokite aukštį nuo vidinės atraminės movos dalies iki konuso viršaus ir pridėkite 3 cm.

Viršutinės dūmtraukio dalies su metaline „Ultra“ dengiamąja plokšte montavimas

6.8, 6.7, 6.6, 6.5, 6.4, 6.3, 6.2, 6.1

Sumontavus dūmtraukį tarp dengiamosios plokštės ir konusinės dalies apacios turi likti 3 cm tarpas.

Konusinę baigiamąją dūmtraukio dalį tvirtai užmaukite ant paskutiniojo vamzdžio.

Sumontuokite sutrumpintą vamzdy naudojant specialų hermetiką.

Pagal atliktus išmatavimus sutrumpinkite vamzdy. Naudokite vamzdžio dalį be movos.

Dūmtraukio vaizdas prieš „Ultra“ dengiamosios plokštės montavimą.

Į armatūrai skirtas vietas įstatykite 4 tvirtinimo varžtus su guminėmis tarpinėmis.

Uždėkite „Ultra“ dengiamąją plokštę ir stipriai pritvirtinkite tvirtinimo varžtus. Dar sykį patikrinkite pritvirtinimą.

Išmatuokite aukštį nuo vidinės atraminės movos dalies iki konuso viršaus ir pridėkite 3 cm.

Surenkamojo cokolinio komplekto TONastart montavimas (tik tuo atveju, jei buvo užsakyta pilnai surinktas komplektas)

A.1, A.2, A.3, A.4

Ant paruošto betoninio pagrindo užtepkite sluoksnį hidroizolacijos (pvz. bituminės), ant kurio vėl suformuokite pagrindą iš cemento skiedinio.

Sumontuokite cokolinį komplektą ant paruošto cemento skiedinio pagrindo, kontroliuodami vertikaliumą gulsčių.

Patikrinkite, ar teisingai uždėti dangteliai.

Tolesniam montavimui vidinę movos pusę patrinkite drėgna kempine ir montuokite naudodami specialų hermetiką.

Hermetiko paruošimas

B.1, B.2, B.3, B.4

Paruoškite hermetiką naudojant kruopščiai sumaišant 1 dalį vandens ir 6 dalis hermetiko. (tikslines instrukcijas žiūr. ant kibirelio)

Hermetiku užpildyti polietilėninių (ar plastikinių) maišelių nuplėkite maišelio kampa, kaip parodyta.

Vidinę movos pusę patrinkite drėgna kempine. Kruopščiai tepkite hermetiką pasidaryto švirškio pagalba.

Po kiekvieno sumontuoto vamzdžio, vidinę vamzdžio pusę hermetiko pertekliū kruopščiai nuvalykite kempine.

Durelių montavimas

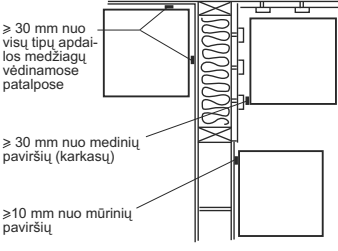
Uždėkite angai skirtą dangtelį.

Pritvirtinkite valymui skirtą dangtelį, prieš tai prikiškite kondensato išleidimo žarną.

Dėmesio!

Nepamirškite apsaugoti kondensato surinkimo trišakio specialiu apsauginiu akmeniu.

Atstumas nuo sienos vidaus patalpoje ir išorėje



Bendra informacija

Dūmtraukių sistemos TONAiso klasifikavimas ir žymėjimas

Vykant tikslinius ir kokybinius reikalavimus eksploatuojant dūmtraukių sistemas, jos yra klasifikuojamos ir atitinkamai pažymimos. Šiam tikslui reikia naudoti kartu su dūmtraukių sistema komplektuojamus informacinius lapelius. Prašome pritvirtinti šiuos lapelius valymui skirtų durelių išorėje.

0769-CPD-7049 07
TONA GmbH
53894 Mechernich - Antweiler
EN13063-1:2008-03

Eksploatuojant sausomis sąlygomis
T400 N1 D3 G00 Izoliacijos storis 22 mm WDW R55
T450 N1 D3 G00 Izoliacijos storis 47 mm WDW R66

Vidutiniai paviršiaus nelygumai 0,0015m
Atsparumas slėgiui - vidinis keraminis vamzdis 109.6 MN/m
Atsparumas slėgiui - vidinio vamzdis kiurymė 40m
Atsparumas slėgiui - su hermetiku išorinėje pusėje mind. M2.5
Atsparumas slėgiui - iš išorės 40m
Atsparumas užšalimui/atsilimui laikantis standarto DIN EN 14297
Atsparumas suodžių susidarymui dujiniu šalinimo sistemos su keraminis vidiniu vamzdyžiu.
Ugniai atsparumo klasė L90 laikantis DIN V18160-60 ir standarto Ö-Norm 8203

0769-CPD-7050 07
TONA GmbH
53894 Mechernich - Antweiler
EN13063-2:2005-12

T400 N1 W2 G30 Izoliacijos storis 22 mm WDW R55
T400 N1 W2 G30 Izoliacijos storis 47 mm WDW R66

Vidutiniai paviršiaus nelygumai 0,0015m
Atsparumas slėgiui - vidinis keraminis vamzdis 109.6 MN/m
Atsparumas slėgiui - vidinio vamzdis kiurymė 40m
Atsparumas slėgiui - su hermetiku išorinėje pusėje mind. M2.5
Atsparumas slėgiui - iš išorės 40m
Atsparumas užšalimui/atsilimui laikantis standarto DIN EN 14297
Tinka naudoti dujų šalinimo sistemoje su keraminis vidiniu vamzdyžiu drėgnomis eksploatacijos sąlygomis.
Ugniai atsparumo klasė L90 laikantis DIN V18160-60 ir standarto Ö-Norm 8203

Autus au den Anstell der drei ventosem-Flussabwurfsstelle

Nr. 0769-CPD-7049+7050

Unternehmenskennzeichen (UK) Herstellerkennzeichen (HK) Herstellerkennzeichen (HK) Herstellerkennzeichen (HK) Herstellerkennzeichen (HK) Herstellerkennzeichen (HK) Herstellerkennzeichen (HK) Herstellerkennzeichen (HK)

SVARBI INFORMACIJA

Prašome atidžiai perskaityti instrukciją ir laikytis nurodymų ir rekomendacijų, o taip pat LR statybos normų ir taisyklių, bei priešgaisrinės saugos reikalavimų. Prieš montavimą ypatingą dėmesį atkreipkite į tiksliai projekte

- valymo trišakio vieta
- valymo durelių vieta
- dūmų nuvedimo trišakio vieta
- kondensato išleidimo vieta

MONTAVIMAS

Pirmąjį betoninį bloką (ar surinktą cokolinį bloką) montuokite ant paruošto betoninio pagrindo.

Siekiant išvengti cemento skiedinio patekimo į keraminis vamzdžio vidų, naudokite šablonus ir kitas pagalbines priemones.

Visuomet kruopščiai nuvalykite cemento skiedinio pertekliū.

Keraminis vamzdis tarpusavyje tvirtinkite specialus TONA hermetiko pagalba.

Hermetiką TONA ruoškite tiksliai taip, kaip nurodyta instrukcijoje.

Prieš tepant hermetiką, vamzdyžių sujungimo vietas turi būti švarios.

Sujungiant vamzdyžius būtina stebėti, kad pakaktų užtepamo hermetiko kiekio.

Montavimo metu darant pertraukas, uždėkite dūmtraukį apsauginę plėvelę, taip išvengdami vandens ir šukščių patekimo į vidų.

Vedant dūmtraukį per ypatingai drėgnas patalpas, dūmtraukio išorėje naudokite papildomą hidroizolaciją.

Montuojant dūmtraukių sistemas metalinę išorės apdailą, būtina palikite ventiliacines angas.

EKSPLOATACIJOS SĄLYGOS

Susirinkusį kondensatą ir kritulius išleiskite į projekte numatytą kanalizaciją.

Reguliariai tikrinkite ir valykite ne tik pačius kondensato išleidimo kanalus, bet atkreipkite dėmesį į galimą kanalizacijos sistemos užsikimšimą.

Dūmtraukių sistemą naudokite tiksliai pagal nustatytą klasifikaciją ir kokybinius reikalavimus.

SAUGUMO TECHNIKA

Montavimo ir eksploatacijos metu griežtai laikykitės saugumo technikos taisyklių.

Montuojant naudokite individualias saugos priemones.

BENDRA INFORMACIJA APIE STATINĮ DŪMTRAUKIO STABILUMĄ

Pagrindiniai faktoriai, turintys įtakos maksimaliam dūmtraukio aukščiui:

- Dekoratyvinis vizualinis eksterjero vaizdas;
- Vėjo apkrova;
- Pastato aukštis;
- Seisminis aktyvumas;

Jums pageidaujant, papildomai galime pateikti specialius armatūrinius tvirtinimus, kurie leis padidinti dūmtraukio aukštį ir stabilumą, bei apsaugos nuo minėtų poveikių.

Vamzdis Ø	dūmtraukio vamzdyžio C	valymo durelių C
12 cm	21 cm	17 cm
14 cm	21 cm	
16 cm	24 cm	
18 cm	28 cm	
20 cm	28 cm	25 cm
25 cm	28 cm	

1 lentelė	
Ø DN	A
12 cm	18 cm
14 - 25 cm	23 cm

SUTARTINIAI ŽENKLAI

